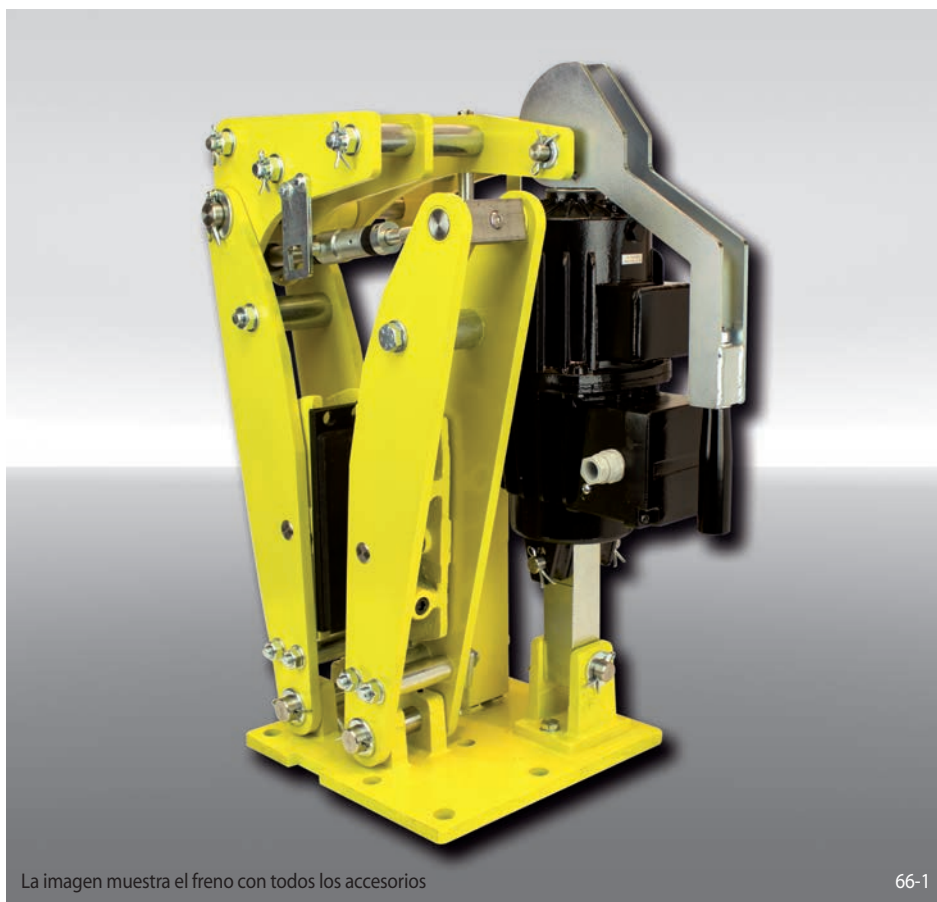


Freno de pinza DS 370 FEM

accionamiento por muelle – liberación electro hidráulica



Características	Código
Freno de pinza	D
Disco de freno	S
Tamaño del bastidor 370	370
Accionamiento por muelle	F
Liberación electro hidráulica	E
Ajuste automático del desgaste de las zapatas	M
Activadores disponibles 456 y 457	456 457
Activadores disponibles a derechas o izquierdas	R L
Para espesor del disco de freno 30 mm	30

Ejemplo de pedido

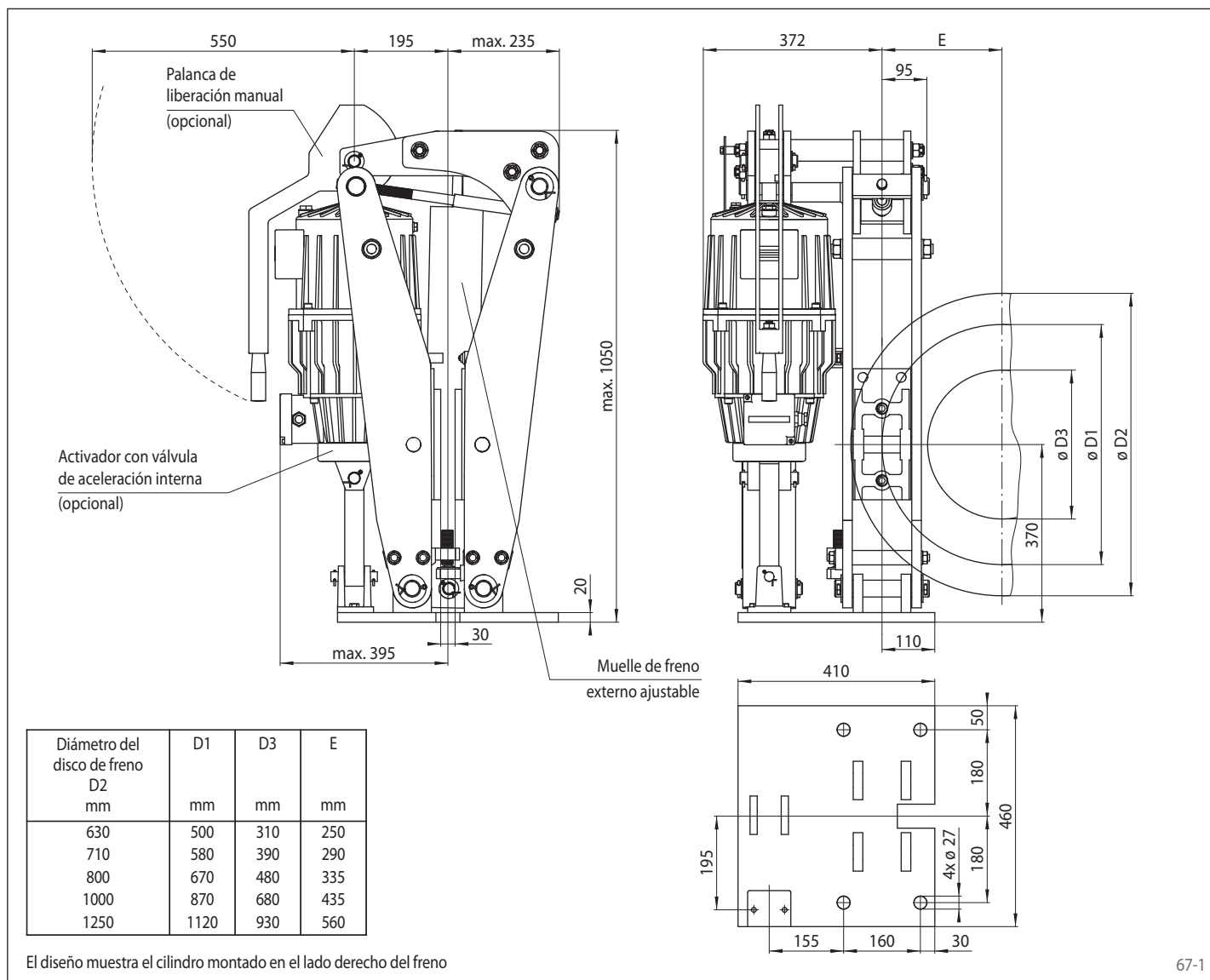
Freno de pinza DS 370 FEM, activador 456, montado en el lado derecho, para espesor del disco de freno 30 mm:

DS 370 FEM - 456 R - 30

Datos técnicos

	Freno de pinza DS 370 FEM	
	con activador 456	con activador 457
Díámetro del disco de freno	Par de frenado	Par de frenado
mm	Nm	Nm
630	6700	10000
710	7550	11300
800	8500	12750
1000	10600	15900
1250	13300	19900
Fuerza de apriete	31700 N	47600 N
Par de frenado ajustable	20 - 100%	20 - 100%
Potencia nominal	590 W	680 W
Cantidad de aceite	11 l	11 l
Tensión	230/400 V	230/400 V
Peso	267 kg	267 kg

Los pares de frenado que se muestran en la tabla se basan en un coeficiente de fricción teórico de 0,4.



67-1

Accesorios

- Sensor de desgaste
- Sensor de control de estado
- Palanca de liberación manual
- Activador con válvula de aceleración interna
- Activador resistente a altas temperaturas
- Protección contra corrosión
- Zapatas de metal sinterizado