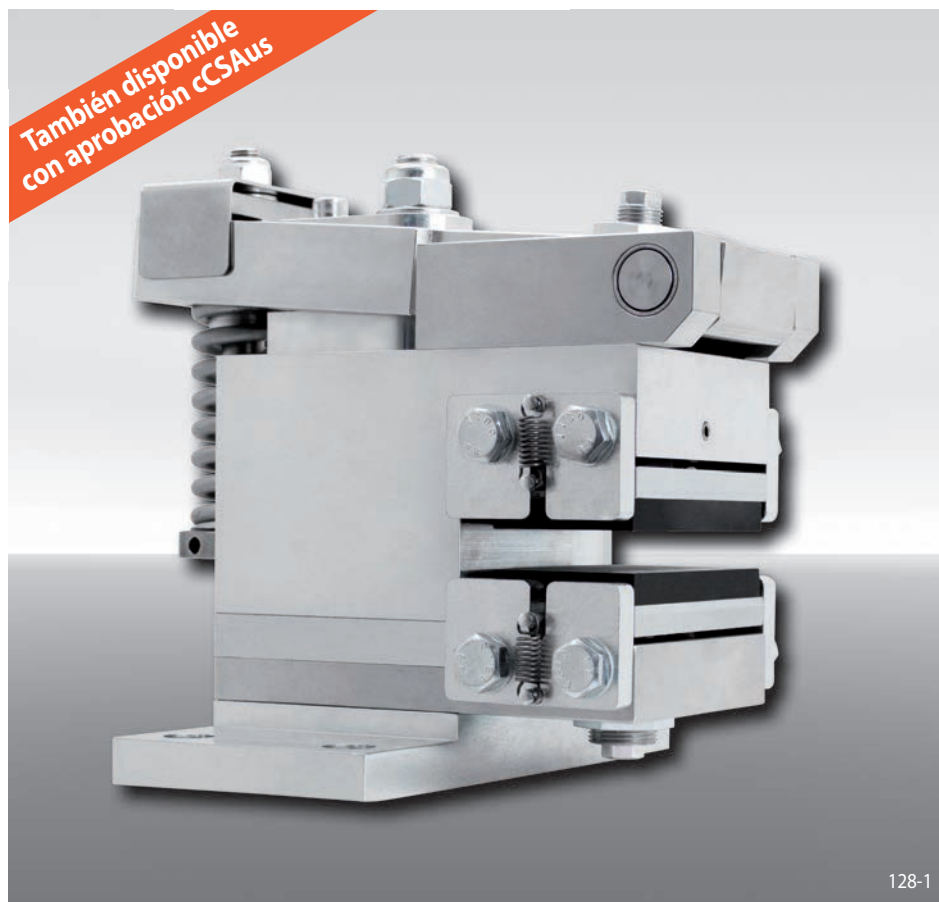


Frenos de pinza EV 038 EFM y EH 038 EFM

accionamiento electromagnético – liberación por muelle



Características

Código

Freno de pinza con electroimán	E
Montaje a la máquina perpendicular o paralelo al disco de freno	V H
Tamaño del bastidor 038	038
Accionamiento electromagnético	E
Liberación por muelle	F
Ajuste manual del desgaste de las zapatas	M
Tensión de alimentación 220-240 VAC	240
Tensión de alimentación 380-480 VAC	480
Electroimán montado en posición central	M
Para espesor del disco de freno de 12,5 ... 20 mm o de 22 ... 30 mm	12 25

Ejemplo de pedido

Freno de pinza EV 038 EFM, voltaje 400 VAC, electroimán montado en posición central, para espesor del disco de freno 25 mm:

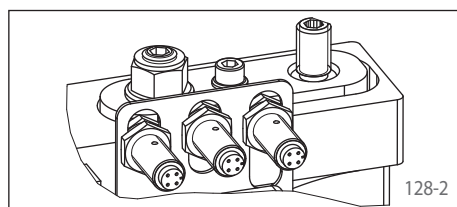
EV 038 EFM - 480 M - 25

Ventajas

Los frenos de pinza EV 038 EFM y EH 038 EFM son frenos de disco muy compactos y eficientes, con un bajo consumo de energía. Su cojinete flotante compensa pequeños desajustes del disco de freno. El módulo electrónico reduce automáticamente la potencia consumo en posición cerrada.

Opciones

- Disponible con aprobación cCSAus
- Detector de proximidad inductivo: Aviso de "Freno abierto" - "Freno cerrado" y/o "Necesario ajustar las zapatas por desgaste"



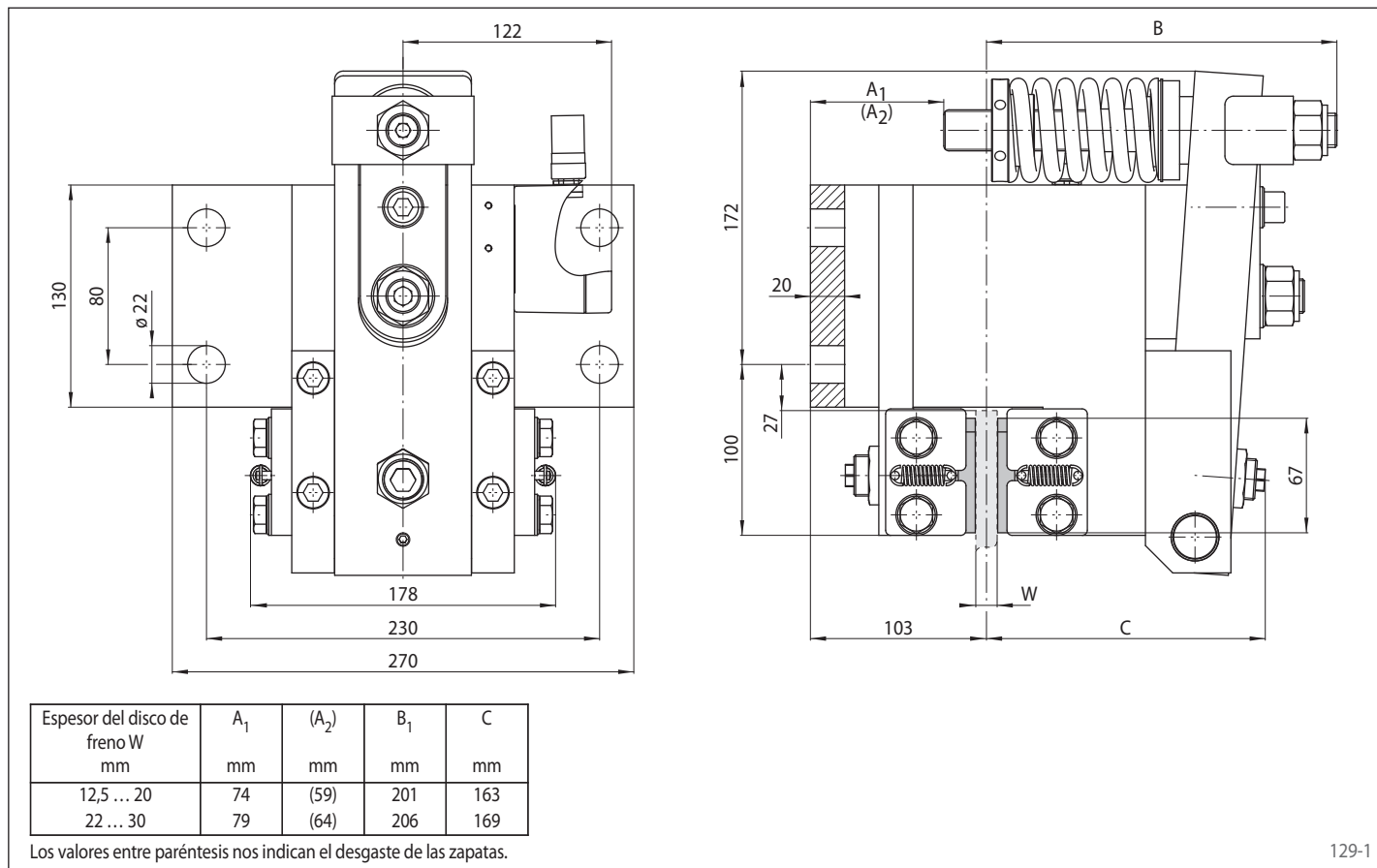
Datos técnicos

	Frenos de pinza EV 038 EFM y EH 038 EFM según voltaje suministrado	
	220 a 240 VAC	380 a 480 VAC
Diámetro del disco de freno	Par de frenado	Par de frenado
mm	Nm	Nm
430	3400	
520	4250	
630	5320	
710	6090	
800	6950	
900	7910	
Fuerza de apriete	24 000 N	
Fuerza de apriete o par de frenado ajustable	70 - 100%	
Consumo de potencia en posición cerrada	10 W	24 W (100% duración de activación admisible)
Fusible	10 A, Tipo "B"	
Número máximo de ciclos	240/h permanentes a 20 °C de temperatura ambiente	
Frecuencia de activación*	máximo 8 segundos entre dos activaciones	
Peso	50 kg	

Los pares de frenado que se muestran en la tabla se basan en un coeficiente de fricción teórico de 0,4.

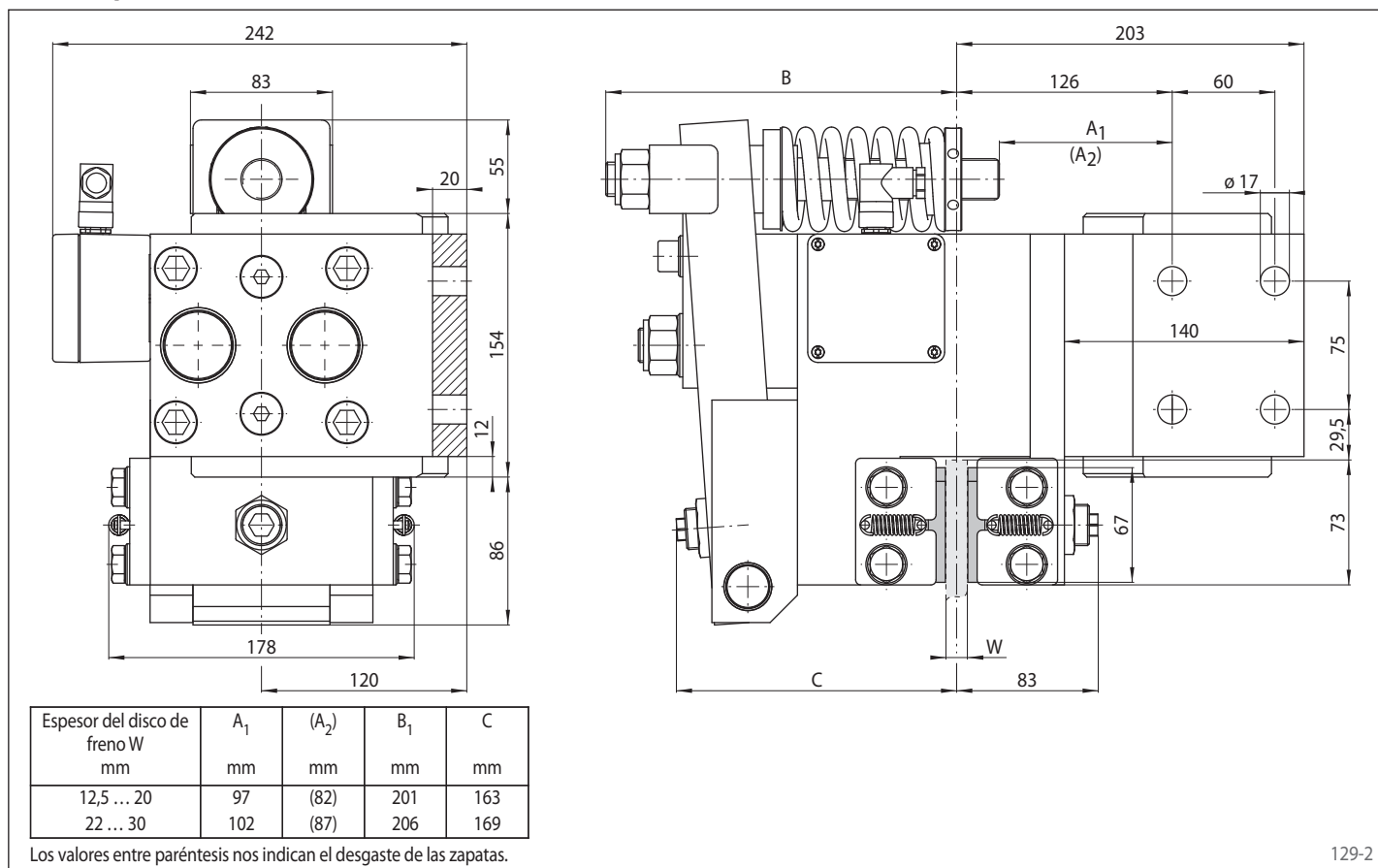
* Menor frecuencia de activación bajo pedido

Freno de pinza EV 038 EFM



129-1

Freno de pinza EH 038 EFM



129-2