

Ruedas libres incorporadas FSN

para unión de chaveta en el aro exterior
con rodillos de bloqueo

RINGSPANN®



90-1

Aplicación como

- ▶ Antirretroceso
- ▶ Embrague por adelantamiento
- ▶ Rueda libre de avance

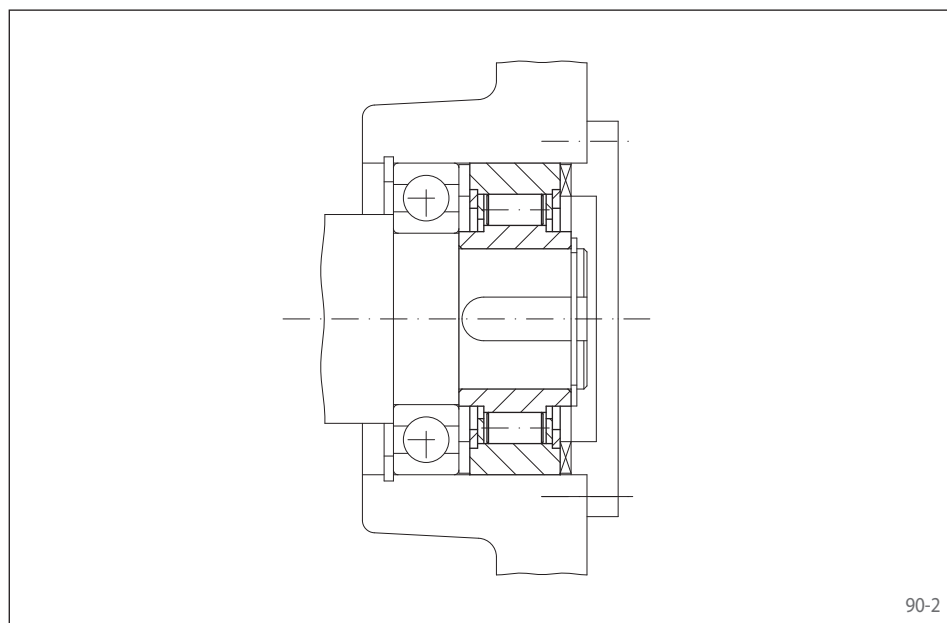
Características

Las ruedas libres FSN son ruedas libres con rodillos de bloqueo sin soporte propio.

La rueda libre se monta en la carcasa puesta a disposición por parte del cliente. Así se consiguen unas soluciones de montaje compactas, aptas para espacios reducidos.

Pares nominales hasta 3000 Nm. Para la transmisión del par, el aro exterior dispone de ranuras frontales en ambos lados.

Diámetros interiores hasta 80 mm.

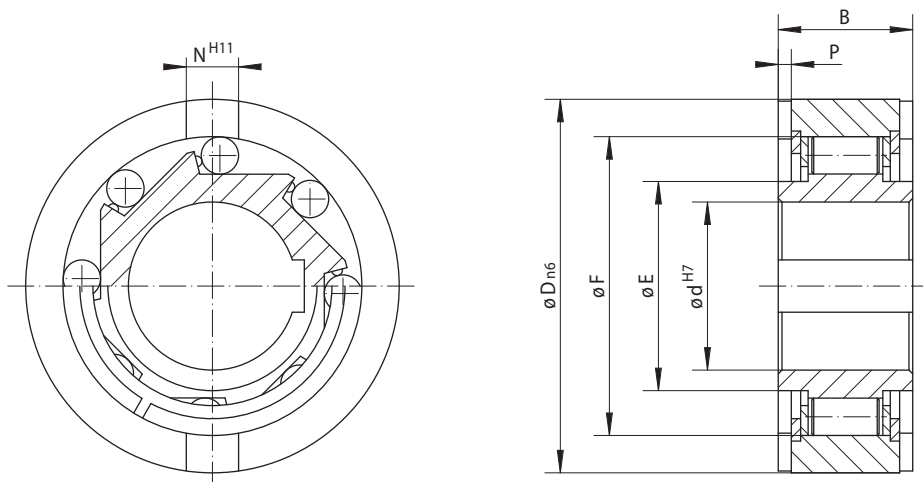


90-2

Ejemplo de aplicación

Rueda libre incorporada FSN 50, utilizada como antirretroceso y montada en el muñón del eje intermedio de un engranaje recto en el accionamiento de un elevador. Con el motor parado, el elevador debe retenerse con total seguridad para impedir que la cinta transportadora retroceda debido al material transportado.

para unión de chaveta en el aro exterior
con rodillos de bloqueo



91-1

91-2

Rueda libre de avance Embrague por adel. Antirretroceso	Estándar Para uso universal	Dimensiones

Rueda libre	Par nominal M_N Nm	Revoluciones máx.		Diámetro d mm	B mm	D mm	E mm	F mm	N mm	P mm	Peso kg
		Aro interior gira libre/ adelanta min^{-1}	Aro exterior gira libre/ adelanta min^{-1}								
FSN 8	11	3050	4700	8	13	35	18,5	28	4	1,3	0,1
FSN 12	11	3050	4700	12	13	35	18,5	28	4	1,3	0,1
FSN 15	36	2350	3700	15*	18	42	21,0	36	5	1,7	0,1
FSN 17	56	2100	3300	17*	19	47	24,0	40	5	2,0	0,2
FSN 20	90	1750	3200	20*	21	52	29,0	45	6	1,5	0,2
FSN 25	125	1650	3100	25*	24	62	35,0	52	8	2,0	0,4
FSN 30	210	1400	2200	30*	27	72	40,0	60	10	2,5	0,6
FSN 35	306	1250	2150	35*	31	80	47,0	68	12	3,5	0,8
FSN 40	430	1100	2050	40*	33	90	55,0	78	12	3,5	0,9
FSN 45	680	1000	1900	45*	36	100	56,0	85	14	3,5	1,3
FSN 50	910	900	1750	50*	40	110	60,0	92	14	4,5	1,7
FSN 60	1200	750	1450	60*	46	130	75,0	110	18	5,5	2,8
FSN 70	2000	600	1000	70*	51	150	85,0	125	20	6,5	4,2
FSN 80	3000	500	900	80*	58	170	95,0	140	20	7,5	6,0

■ Los diámetros marcados en azul de las ruedas libres de la tabla, estarán disponibles a corto plazo.

El par máximo transmisible es el doble del par nominal indicado. Véase la página 14 para la determinación del par de selección.

Ranura de chaveta según DIN 6885, hoja 1 • Tolerancia del ancho de la ranura JS10.

* Ranura de chaveta según DIN 6885, hoja 3 • Tolerancia del ancho de la ranura JS10.

Instrucciones de montaje

Las ruedas libres incorporadas FSN no disponen de soporte propio, por lo que la alineación concéntrica de los aros interior y exterior será por parte del cliente.

La tolerancia del diámetro del alojamiento D en la carcasa debe ser ISO H7 o G7, la tolerancia del eje debe ser ISO h6 o j6.

El aro exterior debe estar completamente introducido en un alojamiento estable para transmitir el par de catálogo.

Lubricación

Debe proveerse la lubricación por aceite con la calidad de aceite prescrita.

Ejemplo de pedido

Rueda libre FSN 12 tipo estándar:

- FSN 12