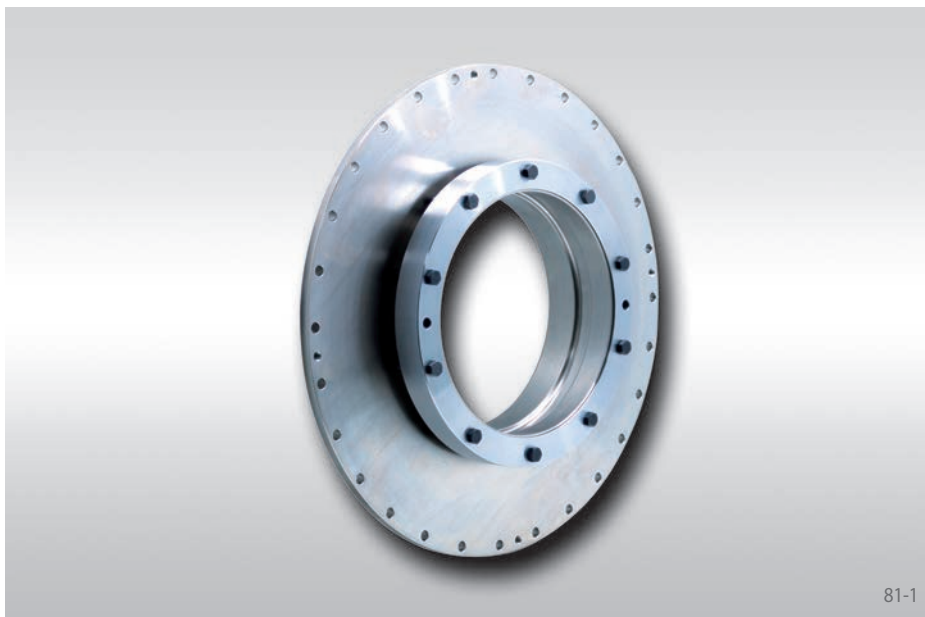


# Sistemas de fijación RTM 601

para motores de par integrados

para el montaje y centrado del rotor en ejes macizos o ejes huecos

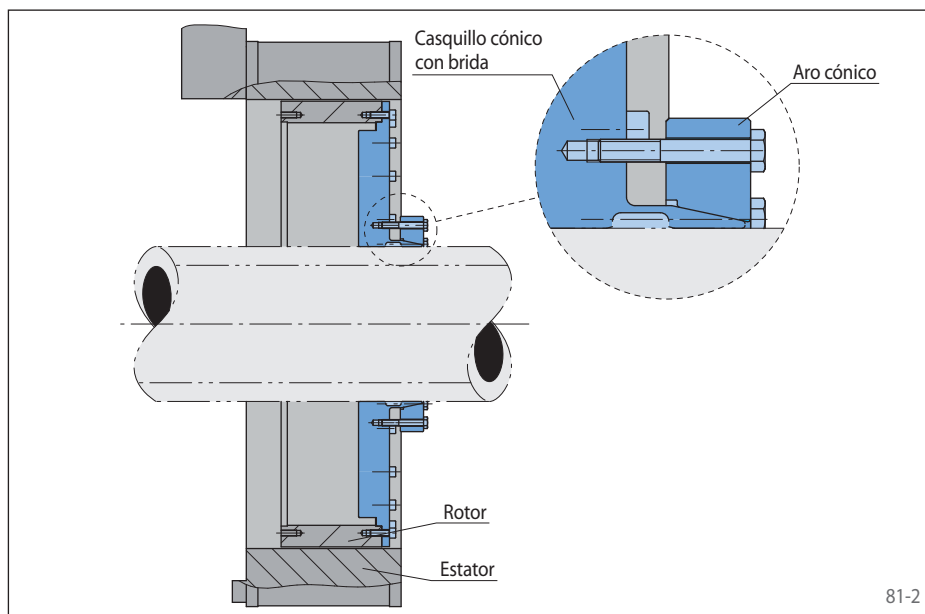
**RINGSPANN®**



81-1

## Características

- Proporciona conexión mecánica y centraje entre el rotor y el eje macizo de la máquina
- Transmisión rígida a la torsión y sin holguras del par generado por el motor de par
- Alta exactitud del desvío circular entre el rotor y el estator montados en la máquina
- Presiones superficiales bajas en los ejes macizos de la máquina o ejes huecos
- Casquillo cónico químicamente niquelado para evitar la corrosión por contacto
- Unión cónica de fijación de fácil liberación, incluso después de largos periodos de funcionamiento



81-2

## Construcción

El sistema de fijación RTM 601 está compuesto de una brida con casquillo cónico, de un aro cónico y de unos tornillos de fijación. Este sistema de fijación sobre el eje macizo de la máquina, permite que el par generado entre el rotor y el estator del motor de par integrado, sea transmitido al eje macizo de la máquina mediante una conexión por fricción y sin holguras.

Si usted tiene una aplicación donde necesita instalar el sistema de fijación RTM 601, por favor, envíenos su solicitud indicando el motor de par a utilizar y las dimensiones del eje macizo.