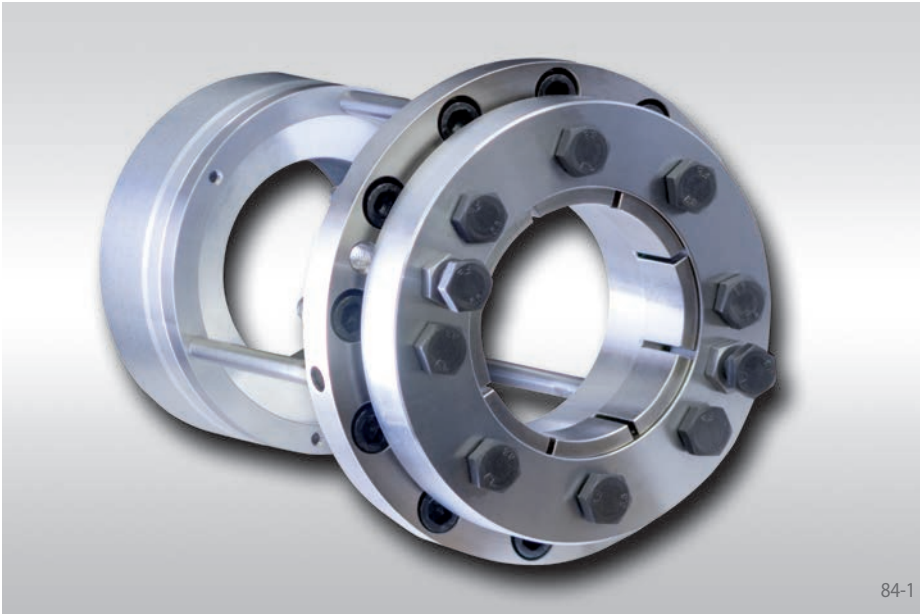


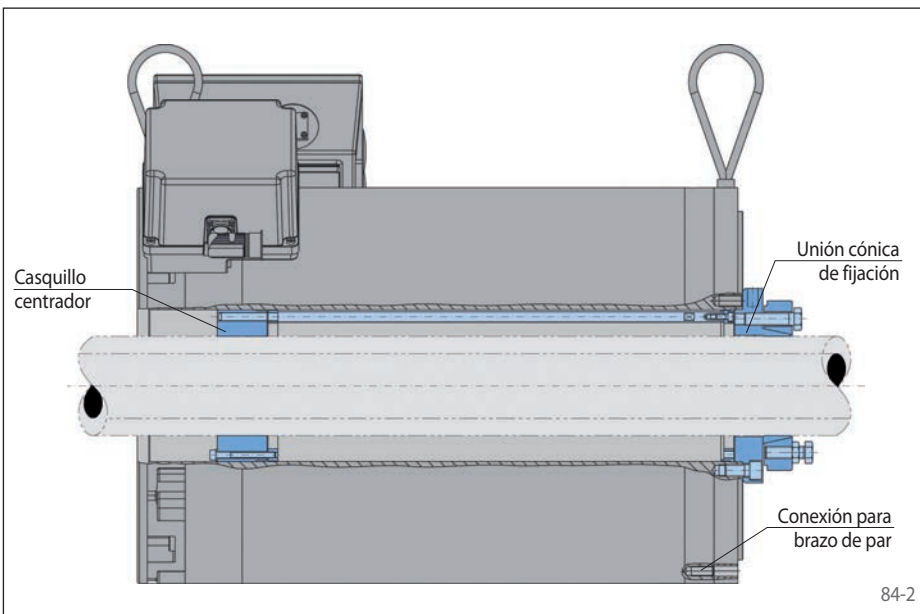
para motores de par completos 1FW3 de SIEMENS

para el montaje y centrado de motores de par completos en ejes macizos o ejes huecos



Características

- Proporciona conexión mecánica y centrado entre el rotor y el eje macizo de la máquina
- Transmisión rígida a la torsión y sin holguras del par generado por el motor de par
- Alta exactitud del desvío circular
- Sin deformaciones no admisibles en los ejes huecos de las máquinas, debido al cálculo óptimo de las presiones superficiales
- Casquillo cónico químicamente niquelado para evitar la corrosión por contacto
- Unión cónica de fijación de fácil liberación, incluso después de largos periodos de funcionamiento
- Posibilidad de montaje del casquillo centrador desde la cara B del motor de par



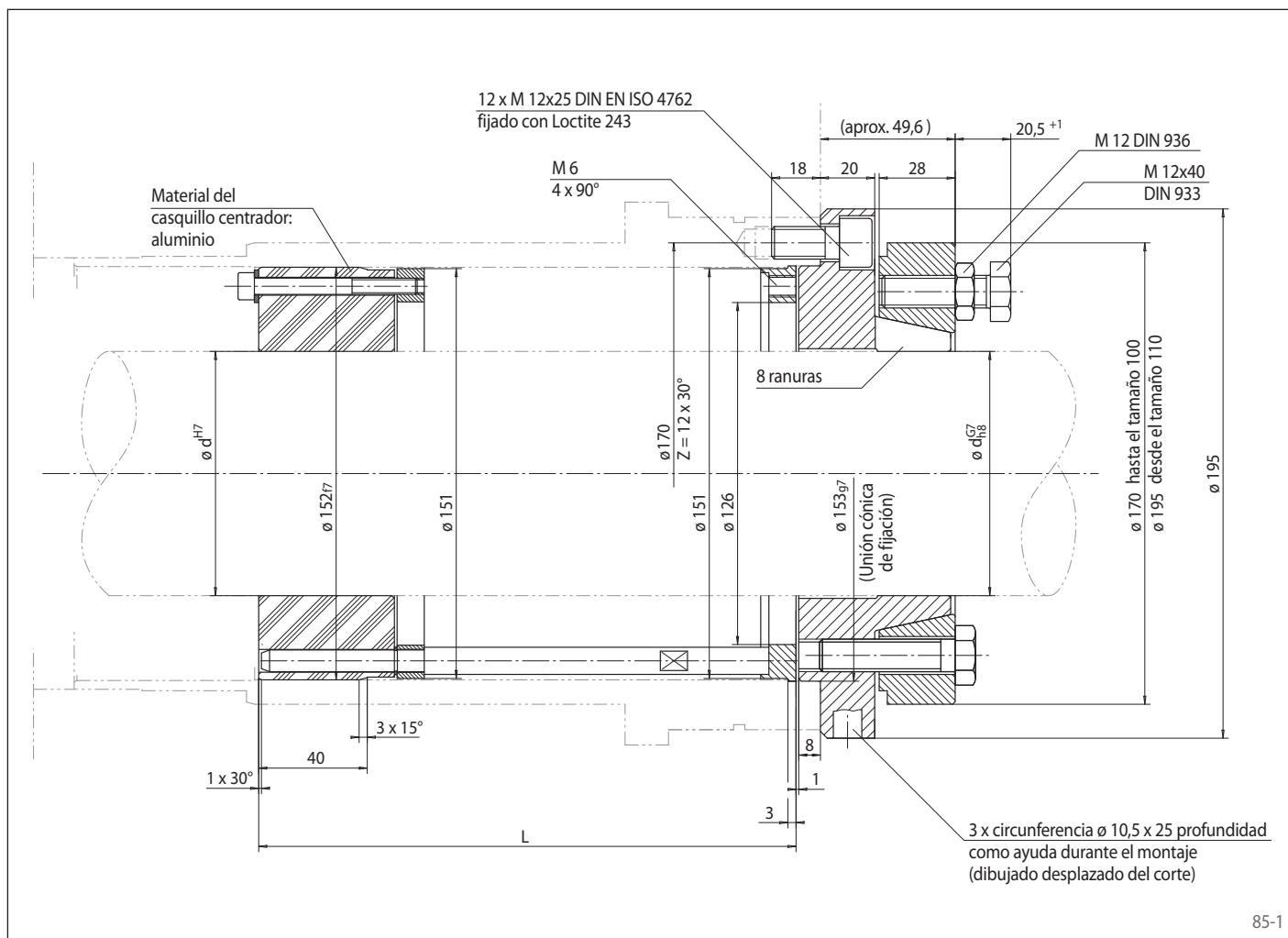
Construcción

El sistema de fijación RTM 607 consiste en una unión cónica de fijación y un casquillo centrador. La unión cónica de fijación asegura que el par del motor es transmitido al eje macizo de la máquina y centra el motor de par en el lado motriz. Una segunda unidad de centrado, consistente en un casquillo centrador de aluminio, asegura por completo una correcta alineación del motor de par con el eje macizo de la máquina.

El casquillo centrador se asegura en su posición axial por medio de varillas y de un anillo de retención.

para motores de par completos 1FW3 de SIEMENS

para el montaje y centrado de motores de par completos en ejes macizos o ejes huecos



Dimensiones

Tamaño	para los motores de par SIEMENS										
	1FW3150	1FW3152	1FW3154	1FW3155	1FW3156	1FW3201	1FW3202	1FW3203	1FW3204	1FW3206	1FW3208
d mm	L mm	L mm	L mm	L mm	L mm	L mm	L mm	L mm	L mm	L mm	L mm
60											
75											
80											
90	173	230	279	331	384	152	198	244	313	406	521
100											
110											
125											

Ejemplo de pedido

Sistema de fijación RTM 607 para motores de par 1FW3 204 de SIEMENS y eje macizo de 90 mm:

- RTM 607-090, L = 313 mm