

Rodas Livres Completas FAV

com braço de alavanca
com rolos e lubrificação com graxa

RINGSPANN®



40-1

Aplicação como

- ▶ Contra-recuos
- ▶ Rodas Livres de Indexação

Para aplicação como contra-recuo em instalações a baixas velocidades em operação de giro livre.

Para aplicação como roda livre de indexação em instalações com número total baixo ou médio de acionamentos.

Características

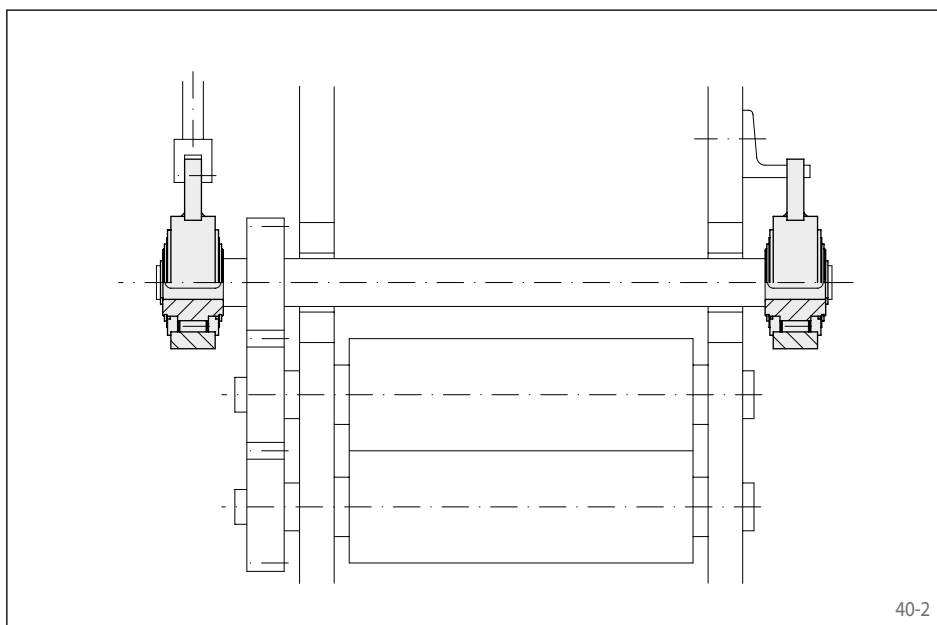
Rodas Livres Completas FAV com braço de alavanca são rodas livres tipo rolo com rolamentos deslizantes. Elas são lubrificadas com graxa e não requerem manutenção.

Torques nominais de até 2500 Nm.

Furos de até 80 mm.

Exemplo de aplicação

Duas Rodas Livres Completas FAV 50 no rolo alimentação de uma máquina de processamento de placas metálicas. A roda livre de indexação disposta à esquerda é acionada através de uma alavanca angular com elevação ajustável. Isso possibilita um ajuste infinito da alimentação. O contra-recuo disposto à direita impede que os rolos de indexação deslizem para trás enquanto a roda livre de indexação realiza seu contra-golpe. Geralmente, um pequeno freio adicional é fornecido para impedir que a lâmina da chapa metálica acelerada avance para frente.

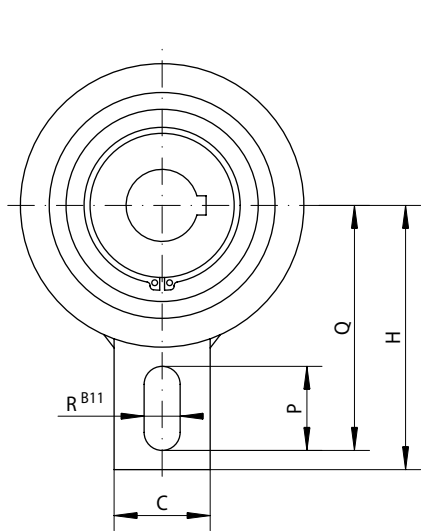


40-2

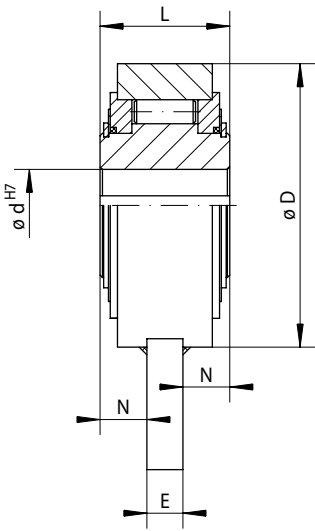
Rodas Livres Completas FAV



com braço de alavanca
com rolos e lubrificação com graxa



41-1



41-2

Roda livre de indexação Contra-recuo		Dimensões											
		Tipo padrão Para uso universal											
Tamanho da Roda Livre	Torque nominal M_N Nm	Velocidade máx. Giros livres do anel interno min^{-1}	Furo d mm	C mm	D mm	E mm	H mm	L mm	N mm	P mm	Q mm	R mm	Peso kg
FAV 20	220	500	20	40	83	12	90	35	11,5	35	85	15	1,3
FAV 25	220	500	25	40	83	12	90	35	11,5	35	85	15	1,3
FAV 30	1025	350	30	40	118	15	110	54	19,5	35	102	15	3,5
FAV 35	1025	350	35	40	118	15	110	54	19,5	35	102	15	3,4
FAV 40	1025	350	40	40	118	15	110	54	19,5	35	102	15	3,3
FAV 45	1600	250	45	80	155	20	140	54	17,0	35	130	18	5,5
FAV 50	1600	250	50	80	155	20	140	54	17,0	35	130	18	5,4
FAV 55	1600	250	55	80	155	20	140	54	17,0	35	130	18	5,3
FAV 60	1600	250	60	80	155	20	140	54	17,0	35	130	18	5,2
FAV 70	1600	250	70	80	155	20	140	54	17,0	35	130	18	5,0
FAV 80	2500	220	80	80	190	20	155	64	22,0	40	145	20	9,0

O torque máximo de transmissão é 2 vezes o torque nominal especificado. Veja a página 14 para determinação do torque de seleção.
Rasgo de chaveta de acordo com DIN 6885, página 1 • Tolerância da largura do rasgo de chaveta JS10.

Montagem

Quando usado como contra-recuo, o torque de acionamento reverso é sustentado pelo braço de alavanca. O braço de alavanca não deve ser fixado firmemente na posição. Ele deve ter uma folga de 0.5 a 2 mm nas direções axial e radial.

Quando usado como roda livre de indexação, o braço de alavanca atua como alavanca de indexação.

A tolerância do eixo deve ser ISO h6 ou j6.

Exemplo para envio de pedido

Roda Livre tamanho FAV 60, tipo padrão:

- FAV 60