

com braço de alavanca
com rolos



36-1

Aplicação como

▶ Contra-recuos

para aplicações a velocidades baixas a médias em operação de giro livre.

Características

Rodas Livres Completas FGR ... R A2A3 com braço de alavanca são rodas livres vedadas tipo rolo com rolamentos de esferas. Elas são lubrificadas com óleo.

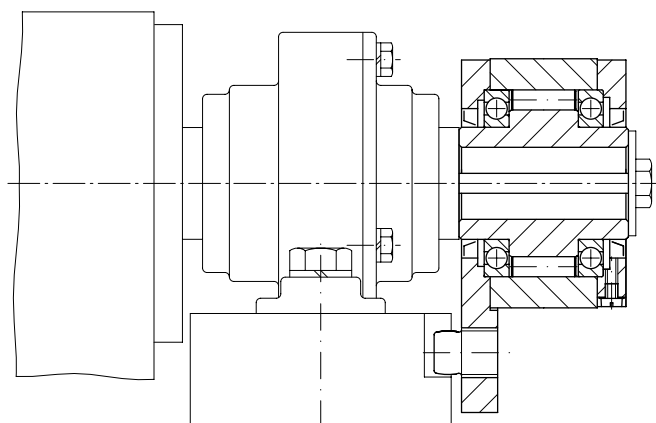
As Rodas Livres FGR ... R A2A3 são dispostas nos eixos ou nas extremidades dos eixos.

Torques nominais de até 68 000 Nm.

Furos de até 150 mm.

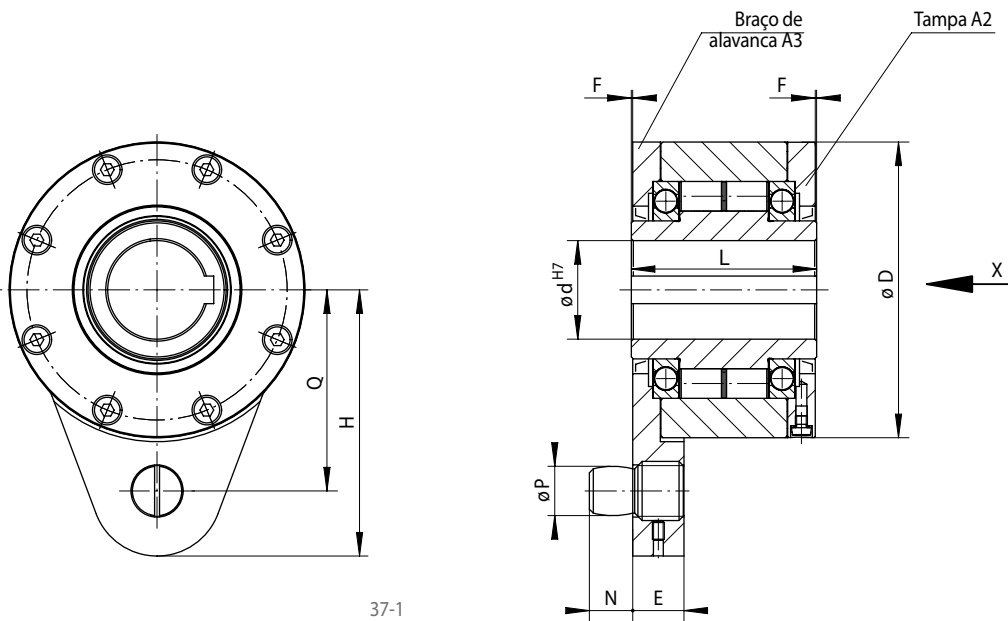
Exemplo de aplicação

Roda Livre Completa FGR ... R A2A3 como contra-recuo na extremidade de uma correia transportadora inclinada. O torque de acionamento reverso é retido pelo braço de alavanca com um pino de retenção no alicerce. Quando o pino de retenção é desmontado, a correia transportadora pode ser girada em ambas as direções.



36-2

com braço de alavanca
com rolos



37-1

37-2

Tipo padrão Para uso universal		Dimensões														
Tamanho da Roda Livre	Tipo	Combinação de tampa e braço de alavanca	Torque nominal M _N Nm	Velocidade máx. Giros livres do anel interno min ⁻¹	Furo d mm	D mm	E mm	F mm	H mm	L mm	N mm	O mm	P mm	Q mm	S mm	Peso kg
FGR 12	R	A2A3	55	2500	12	62	13	1	51	42	10	64	10	44	12	1,4
FGR 15	R	A2A3	130	2200	15	68	13	1	62	52	10	78	10	47	12	1,8
FGR 20	R	A2A3	180	1900	20	75	15	1	72	57	11	82	12	54	12	2,3
FGR 25	R	A2A3	290	1550	25	90	17	1	84	60	14	85	16	62	12	3,4
FGR 30	R	A2A3	500	1400	30	100	17	1	92	68	14	95	16	68	12	4,5
FGR 35	R	A2A3	730	1300	35	110	22	1	102	74	18	102	20	76	12	5,6
FGR 40	R	A2A3	1000	1150	40	125	22	1	112	86	18	115	20	85	13	8,5
FGR 45	R	A2A3	1150	1100	45	130	26	1	120	86	22	115	25	90	14	8,9
FGR 50	R	A2A3	2100	950	50	150	26	1	135	94	22	123	25	102	15	12,8
FGR 55	R	A2A3	2600	900	55	160	30	1	142	104	25	138	32	108	18	16,2
FGR 60	R	A2A3	3500	800	60	170	30	1	145	114	25	147	32	112	18	19,3
FGR 70	R	A2A3	6000	700	70	190	35	1	175	134	30	168	38	135	17	23,5
FGR 80	R	A2A3	6800	600	80	210	35	1	185	144	30	178	38	145	17	32,0
FGR 90	R	A2A3	11000	500	90	230	45	1	205	158	40	192	50	155	17	47,2
FGR 100	R	A2A3	20000	350	100	270	45	1	230	182	40	217	50	180	17	76,0
FGR 130	R	A2A3	31000	250	130	310	60	1	268	212	55	250	68	205	18	110,0
FGR 150	R	A2A3	68000	200	150	400	60	1	325	246	55	286	68	255	20	214,0

O torque máximo de transmissão é 2 vezes o torque nominal especificado. Veja a página 14 para determinação do torque de seleção.
Rasgo de chaveta de acordo com DIN 6885, página 1 • Tolerância da largura do rasgo de chaveta JS10.

Montagem

O torque de acionamento reverso é sustentado pelo braço de alavanca com um pino de retenção. O pino de retenção engata em uma fenda ou furo na armação da máquina. Ele deve ter uma folga de 0.5 a 2 mm nas direções axial e radial. Se o pino de retenção é removido, o eixo pode ser girado em ambas as direções.
A tolerância do eixo deve ser ISO h6 ou j6.

Exemplo para envio de pedido

Roda Livre Básica, braço de alavanca, tampa, vedações e parafusos são fornecidos soltos caso nenhuma outra informação seja incluída no pedido.
Roda Livre tamanho FGR 25, tipo padrão com tampa A2 e braço de alavanca A3:
• FGR 25 R A2A3

Se for necessário fornecer Rodas Livres Completas FGR ... R A2A3 montadas e abastecidas com óleo, isso deve ser especificado no pedido. Ao enviar seu pedido, por favor especifique também a direção de giro livre do anel interno quando visualizado na direção X:
• no sentido anti-horário livre, ou
• no sentido horário livre