

Rodas Livres Completas FGR ... R A3A4

com braço de alavanca
com rolos

RINGSPANN®



34-1

Aplicação como

▶ Contra-recuos

para aplicações a velocidades baixas a médias em operação de giro livre.

Características

Rodas Livres Completas FGR ... R A3A4 com braço de alavanca são rodas livres vedadas tipo rolo com rolamentos de esferas. Elas são lubrificadas com óleo.

As Rodas Livres FGR ... R A3A4 possuem uma tampa de fechamento e são encaixadas nas extremidades do eixo.

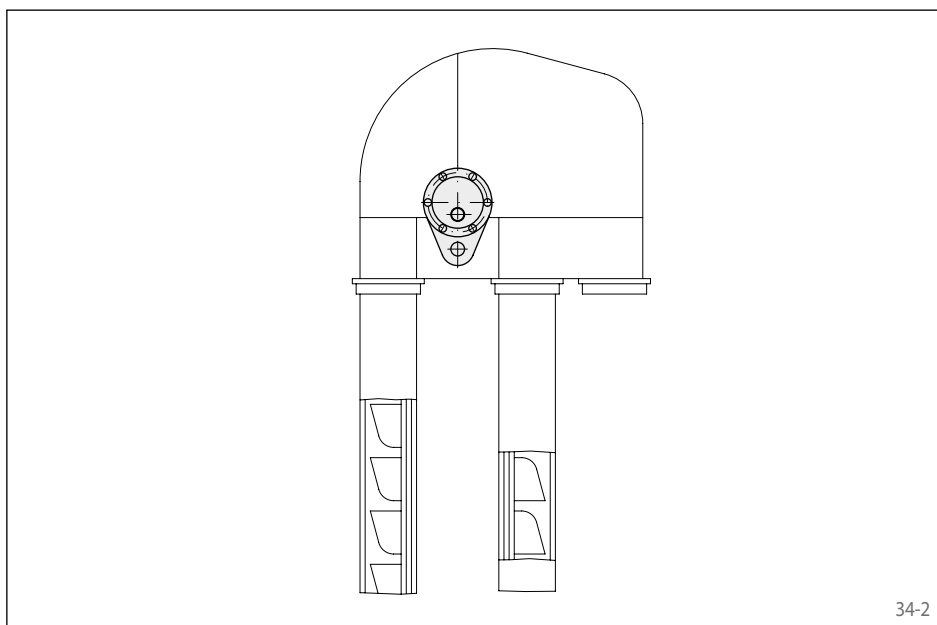
O preenchimento de óleo é realizado após a roda livre ser instalada.

Torques nominais de até 68 000 Nm.

Furos de até 150 mm.

Exemplo de aplicação

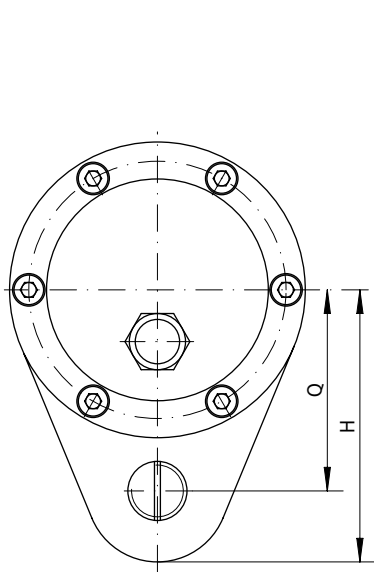
Roda Livre Completa FGR 45 R A3A4 como contra-recuo nas extremidades opostas do eixo da unidade de acionamento de um transportadora de caçamba. No caso de uma parada do motor, a transportadora de caçamba deve ser retida de forma segura para que as mercadorias contidas na transportadora não arrastem a correia para trás e, ao fazê-lo, acionem o motor muito rapidamente. O torque de acionamento reverso é sustentado pelo braço de alavanca com um pino de retenção no gabinete. Se o pino de retenção é removido, o eixo da correia pode ser girado em ambas as direções.



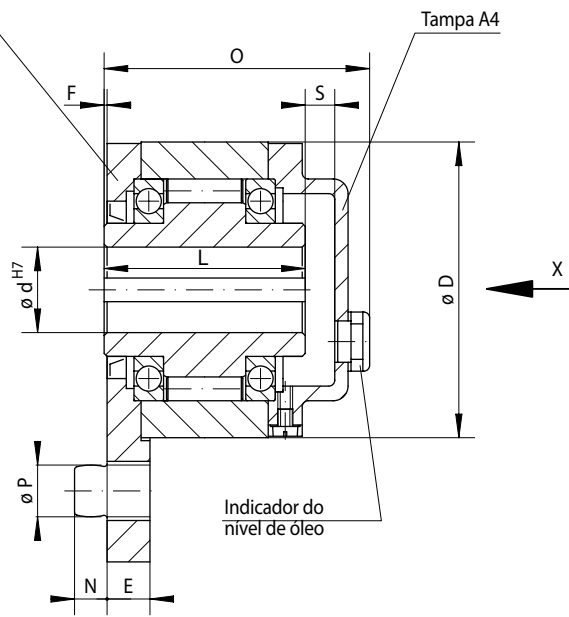
34-2

Rodas Livres Completas FGR ... R A3A4

com braço de alavanca
com rolos



35-1



35-2

Contra-recuo	Tipo padrão Para uso universal					Dimensões										
Tamanho da Roda Livre	Tipo	Combinação de tampa e braço de alavanca	Torque nominal M _N Nm	Velocidade máx. Giros livres do anel interno min ⁻¹	Furo d mm	D mm	E mm	F mm	H mm	L mm	N mm	O mm	P mm	Q mm	S mm	Peso kg
FGR 12	R	A3A4	55	2500	12	62	13	1	51	42	10	64	10	44	12	1,4
FGR 15	R	A3A4	130	2200	15	68	13	1	62	52	10	78	10	47	12	1,8
FGR 20	R	A3A4	180	1900	20	75	15	1	72	57	11	82	12	54	12	2,3
FGR 25	R	A3A4	290	1550	25	90	17	1	84	60	14	85	16	62	12	3,4
FGR 30	R	A3A4	500	1400	30	100	17	1	92	68	14	95	16	68	12	4,5
FGR 35	R	A3A4	730	1300	35	110	22	1	102	74	18	102	20	76	12	5,6
FGR 40	R	A3A4	1000	1150	40	125	22	1	112	86	18	115	20	85	13	8,5
FGR 45	R	A3A4	1150	1100	45	130	26	1	120	86	22	115	25	90	14	8,9
FGR 50	R	A3A4	2100	950	50	150	26	1	135	94	22	123	25	102	15	12,8
FGR 55	R	A3A4	2600	900	55	160	30	1	142	104	25	138	32	108	18	16,2
FGR 60	R	A3A4	3500	800	60	170	30	1	145	114	25	147	32	112	18	19,3
FGR 70	R	A3A4	6000	700	70	190	35	1	175	134	30	168	38	135	17	23,5
FGR 80	R	A3A4	6800	600	80	210	35	1	185	144	30	178	38	145	17	32,0
FGR 90	R	A3A4	11000	500	90	230	45	1	205	158	40	192	50	155	17	47,2
FGR 100	R	A3A4	20000	350	100	270	45	1	230	182	40	217	50	180	17	76,0
FGR 130	R	A3A4	31000	250	130	310	60	1	268	212	55	250	68	205	18	110,0
FGR 150	R	A3A4	68000	200	150	400	60	1	325	246	55	286	68	255	20	214,0

O torque máximo de transmissão é 2 vezes o torque nominal especificado. Veja a página 14 para determinação do torque de seleção.
Rasgo de chaveta de acordo com DIN 6885, página 1 • Tolerância da largura do rasgo de chaveta JS10.

Montagem

O torque de acionamento reverso é sustentado pelo braço de alavanca com um pino de retenção. O pino de retenção engata em uma fenda ou furo na armação da máquina. Ele deve ter uma folga de 0.5 a 2 mm nas direções axial e radial. Se o pino de retenção é removido, o eixo pode ser girado em ambas as direções.

A tolerância do eixo deve ser ISO h6 ou j6.

Para Rodas Livres FGR ... R A3A4, o anel interno deve ser preso no sentido axial com a placa de contenção fornecida. Antes de ser colocada em operação, a roda livre deve ser abastecida com óleo da qualidade especificada.

Exemplo para envio de pedido

Roda Livre Básica, braço de alavanca, tampa, vedações e parafusos são fornecidos soltos caso nenhuma outra informação seja incluída no pedido.

Roda Livre tamanho FGR 25, tipo padrão com braço de alavanca A3 e tampa A4:

- FGR 25 R A3A4