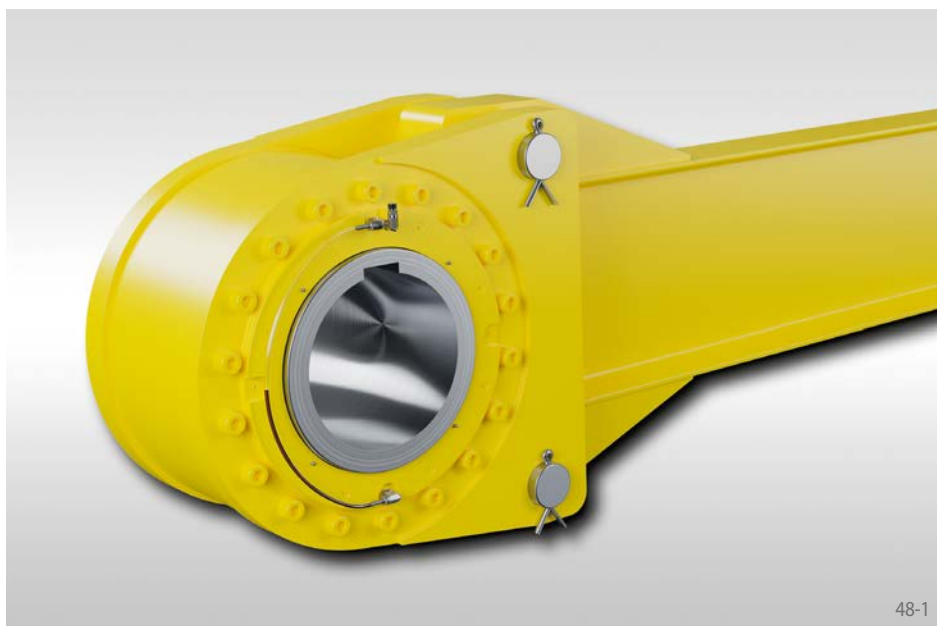


Contra-recuos de Baixa Velocidade FRHN

com braço de alavanca
com dimensões métricas com sprags

RINGSPANN®



48-1

Aplicação como

Contra-recuos

para instalações a baixas velocidades. As rodas livres foram projetadas para uso em correias transportadoras inclinadas, elevadores ou bombas. Vedações de taconita protegem as rodas livres contra contaminação com poeira ou sujeira.

Características

Contra-recuos de Baixa Velocidade FRHN com braço de alavanca são rodas livres vedadas com sprags com rolamentos de esferas. Elas são fornecidas abastecidas com óleo e prontas para instalação.

Os Contra-recuos de Baixa Velocidade FRHN são dispostos nos eixos ou nas extremidades dos eixos.

Torques nominais de até 503 550 Nm.

Furos de até 320 mm.

Exemplo de aplicação

Contra-recuo FRHN 1 200 no eixo do tambor de cabeça de um sistema de correias transportadoras inclinadas. O braço de alavanca é aparafusado na roda livre. O torque de acionamento reverso é sustentado pelo braço de alavanca na chapa de base. Quando a correia transportadora não possui nenhuma carga, o eixo do tambor pode ser girado em ambas as direções durante manutenção ao remover os parafusos.

Montagem

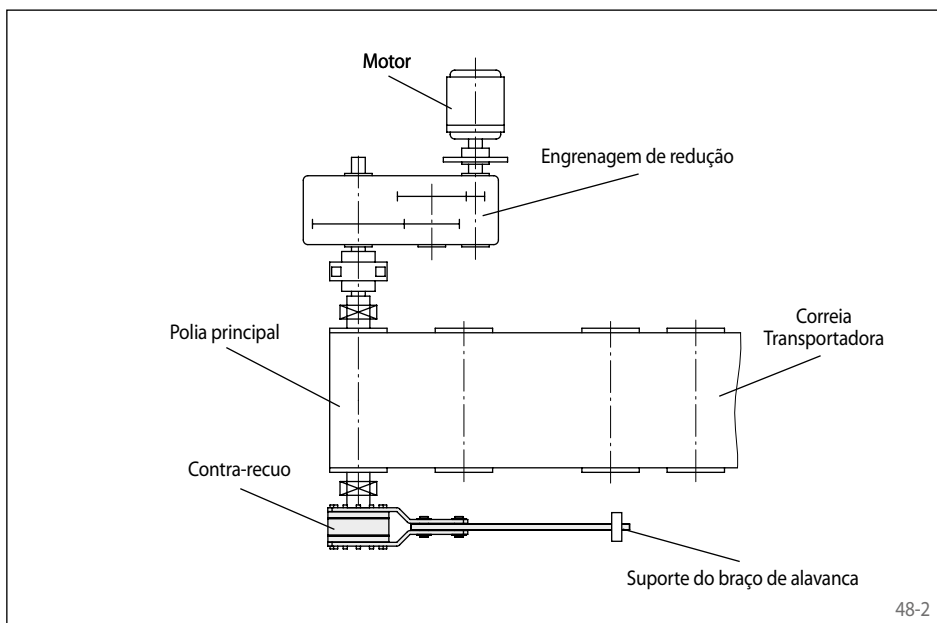
O torque de acionamento reverso é sustentado pelo braço de alavanca. O braço de alavanca não deve ser fixado firmemente na posição. Ele deve ter uma folga de 12,7 mm nas direções axial e radial.

A tolerância do eixo deve ser ISO h6 ou j6.

Exemplo para envio de pedido

Roda Livre tamanho FRHN 1 200 com um furo de 230 mm:

- FRHN 1 200, d = 230 mm



48-2

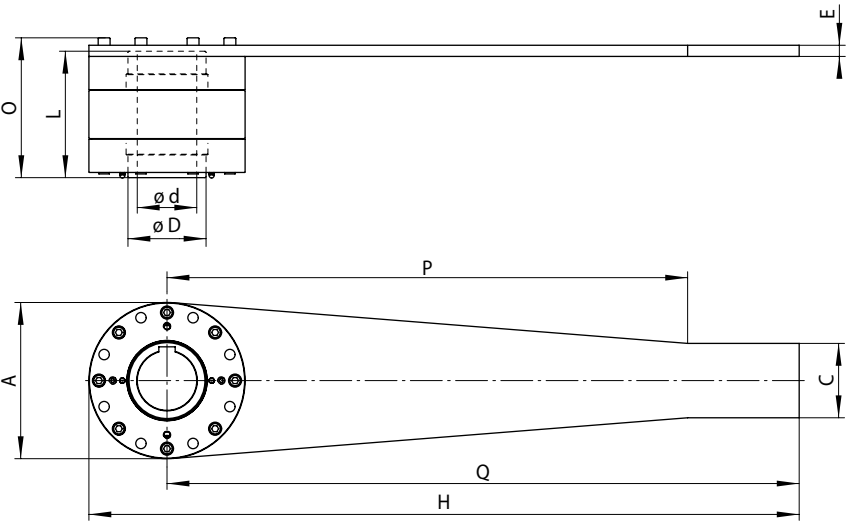


48-3

Contra-recuos de Baixa Velocidade FRHN

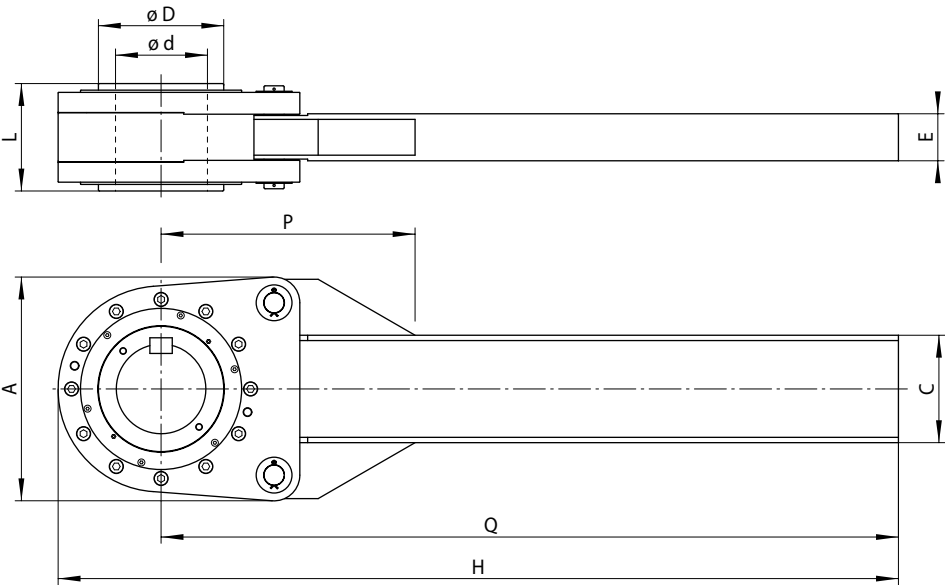


com braço de alavanca
com dimensões métricas com sprags



Tamanho FRHN 700 a FRHN 900

49-1



Tamanho FRHN 1000 a FRHN 1600

49-2

Contra-recuo	Tipo padrão		Dimensões										
	Para uso universal												
Tamanho da Roda Livre	Torque nominal M_N Nm	Velocidade máx. Giros livres do anel interno min ⁻¹	Furo d max. mm	A mm	C mm	D mm	E mm	H mm	L mm	O mm	P mm	Q mm	Peso kg
FRHN 700	6900	620	80	210	100	105	15	955	170	188	700	850	50
FRHN 775	10100	540	90	250	100	120	20	1090	200	223	815	965	80
FRHN 800	16250	460	110	280	150	140	20	1105	220	246	815	965	100
FRHN 900	25000	400	130	315	150	170	25	1525	194	227	1170	1367,5	140
FRHN 1000	40000	360	170	430	200	220	100	2015	250	-	592	1800	305
FRHN 1100	61000	360	170	470	220	220	112	2013	270	-	695	1800	360
FRHN 1200	125000	200	230	586	280	300	124	2239	280	-	712	1974	620
FRHN 1300	150000	200	250	635	320	320	134	2413	330	-	755	2095	810
FRHN 1400	189000	200	280	790	450	380	154	2590	330	-	758	2268	1000
FRHN 1450	263000	200	300	770	450	380	154	2730	450	-	885	2400	1280
FRHN 1500	389500	200	300	900	500	380	162	2840	510	-	1020	2500	1700
FRHN 1600	503550	110	320	826	500	400	160	3104	490	-	772	2742	1600

O torque máximo de transmissão é 2 vezes o torque nominal especificado. Veja a página 14 para determinação do torque de seleção.
Dimensões do rasgo de chaveta conforme solicitado pelo cliente.